

Anmeldung per Fax an: +49 (0)241/88901-62  
oder per E-Mail an: [academy@magmasoft.de](mailto:academy@magmasoft.de)

## WORKSHOP Coaching Optimierung

- Sandguss: \_\_\_\_\_  
 Druckguss: \_\_\_\_\_  
 Kokillen-/Niederdruckguss: \_\_\_\_\_

*Bitte ankreuzen und Wunschtermin eintragen*

Ihre Investition für diesen Workshop beträgt  
500,- € (zzgl. 19 % MwSt.).

Herr  Frau Titel \_\_\_\_\_

\_\_\_\_\_  
Name Vorname

\_\_\_\_\_  
Firma

\_\_\_\_\_  
Funktion

\_\_\_\_\_  
Straße

\_\_\_\_\_  
PLZ Ort

\_\_\_\_\_  
Telefon Fax

\_\_\_\_\_  
E-Mail

\_\_\_\_\_  
Datum X Unterschrift

**Anmeldebedingungen:** Mit der Anmeldung erkennen Sie die Allgemeinen Geschäftsbedingungen der MAGMA GmbH verbindlich an. Diese finden Sie im Internet unter [www.magmasoft.de](http://www.magmasoft.de).



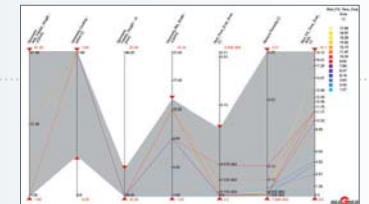
### MAGMAacademy

MAGMA Gießereitechnologie GmbH  
Kackertstraße 11  
52072 Aachen  
Deutschland

Fax: +49 (0)241/88901-62  
E-Mail: [academy@magmasoft.de](mailto:academy@magmasoft.de)  
Internet: [www.magmasoft.de](http://www.magmasoft.de)

Ihre Ansprechpartner:  
Laura Leineweber, M.Sc.  
Dipl.-Ing. Tristan Kotthoff  
Malaika Heidenreich  
Telefon: +49 (0)241/88901-99

### Coaching Optimierung



ab Februar 2017

in der MAGMAacademy in Aachen

**MAGMA**  
academy

### Thema

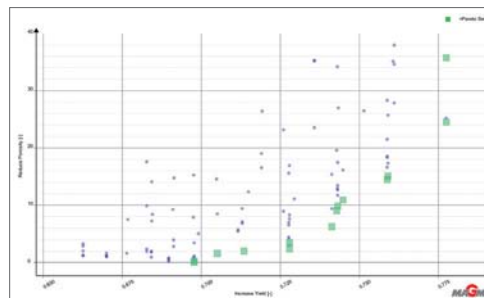
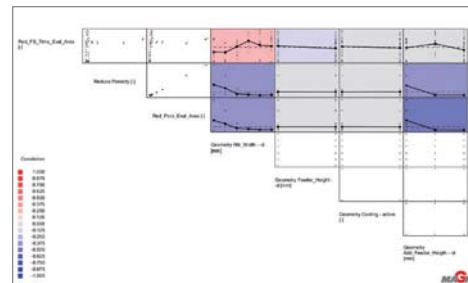
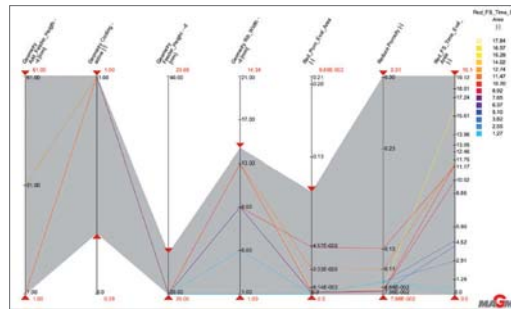
Ziel dieses Workshops ist die systematische und effiziente Nutzung der Optimierung für Ihre konkreten Aufgabenstellungen. Hierzu bringen Sie Ihre eigenen Projekte mit. Gemeinsam mit Ihrem Trainer diskutieren Sie die Anwendung einer methodischen Vorgehensweise für Ihre Projekte: anfangend von der Festlegung Ihrer Zielsetzung, der Freiheitsgrade und Qualitätskriterien bis zur effizienten Umsetzung und Ableitung von konkreten Maßnahmen. Diskutieren Sie individuell den Aufbau bzw. die Aufbereitung der Projekte, die bestmögliche Definition der virtuellen Experimente und besprechen die Maßnahmen auf Basis der vorliegenden Ergebnisse. Für eine zielgerichtete Durchführung des Workshops wird der Trainer sich vorab mit Ihnen in Verbindung setzen.

**Tauschen Sie in der Gruppe intensiv Ihre bisherigen Erfahrungen mit Optimierungsprojekten aus und profitieren Sie von einer intensiven Begleitung durch mehrere Trainer.**

Der Workshop ist in die Prozessschwerpunkte **Sandguss** und **Dauerformguss** aufgeteilt.

### Inhalte

- Aufsetzen virtueller Versuchspläne
- Methodische Bearbeitung von Projekten
- Erzeugung parametrischer Geometrien
- Systematisches Arbeiten mit der Auswertungsperspektive



### Informationen

#### Teilnehmer

Anwender, die ihr Wissen im Umgang mit der Software vertiefen und die Möglichkeiten der Software effektiv und methodisch nutzen möchten

#### Voraussetzung

Erfahrung in der Nutzung von MAGMA<sup>5</sup>

#### Termine

**Sandguss** (9:00 – 17:00 Uhr)

28. Februar – 1. März 2017, 6.-7. Juni 2017, 29.-30. August 2017, 28.-29. November 2017

**Dauerformguss** (9:00 – 17:00 Uhr)

2.-3. März 2017, 8.-9. Juni 2017, 31. August – 1. September 2017, 30. November – 1. Dezember 2017

#### Ihre Investition

1.000,- € (zzgl. 19 % MwSt.)

#### Ort

MAGMA Gießereitechnologie GmbH  
Kackertstraße 11, 52072 Aachen  
MAGMAacademy, 2. Etage

Alle Kunden mit aktuellem Wartungsvertrag erhalten einen Rabatt von 25 %.